

Муниципальное автономное дошкольное образовательное учреждение  
муниципального образования город-курорт Геленджик д/с 5 «Морячок»



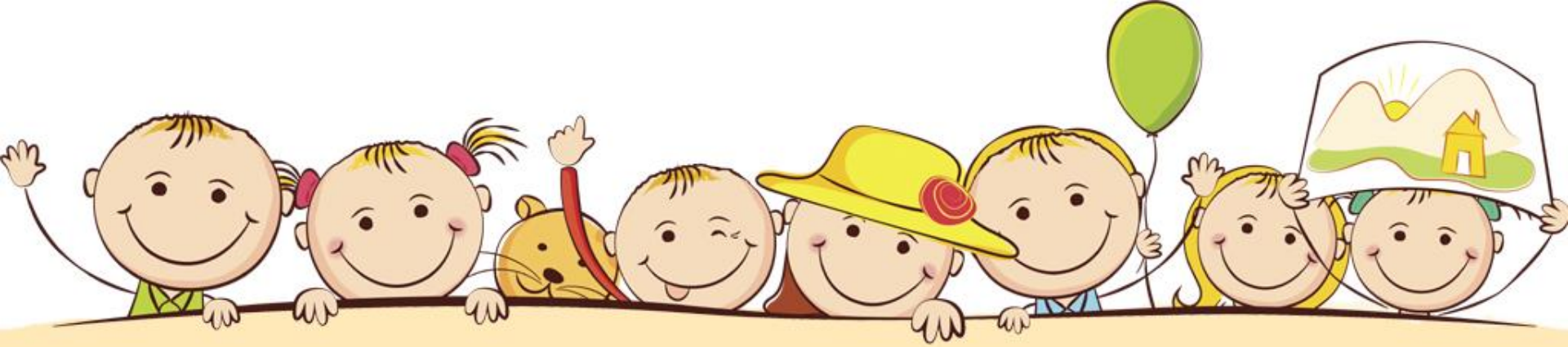
**Педагогическое сопровождение развития детей  
дошкольного возраста с особыми  
образовательными потребностями.**

Автор: Шорина Т.В. учитель-логопед  
I квалификационная категория

# Данные Росстата



По годам	2021 год	2022 год	2023 год
Численность детей инвалидов в Краснодарском крае	28694	30347	30701

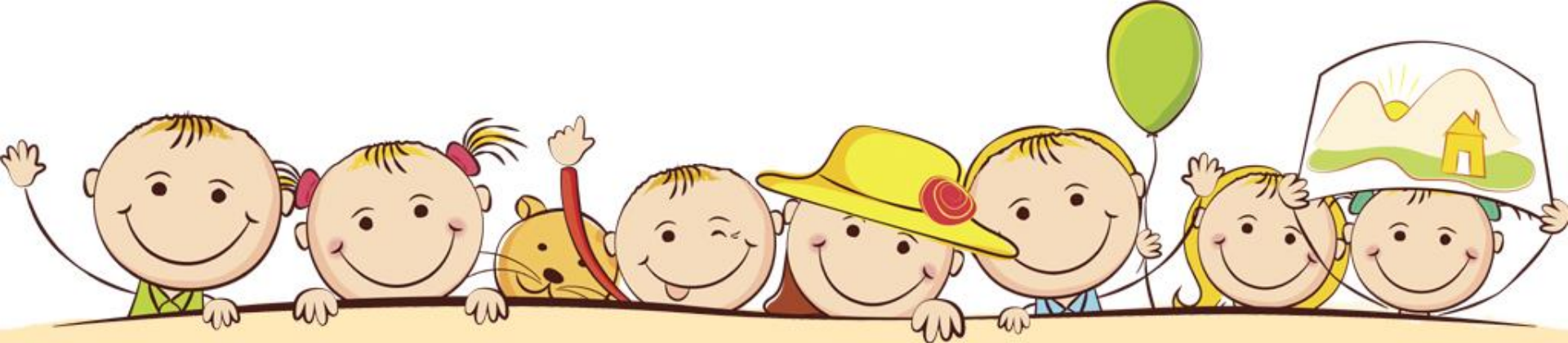


**Письмо Министерства просвещения РФ от 20 февраля 2019 г. № ТС-551/07 “О сопровождении образования обучающихся с ОВЗ и инвалидностью”**



- Согласно законодательству в сфере образования общее образование обучающихся с ограниченными возможностями здоровья осуществляется в организациях, осуществляющих образовательную деятельность, в которых создаются специальные условия для получения образования указанными обучающимися.
- Одним из специальных условий для получения образования обучающимися с ограниченными возможностями здоровья является предоставление услуг ассистента (помощника), оказывающего обучающимся необходимую техническую помощь, и (или) тьютора.

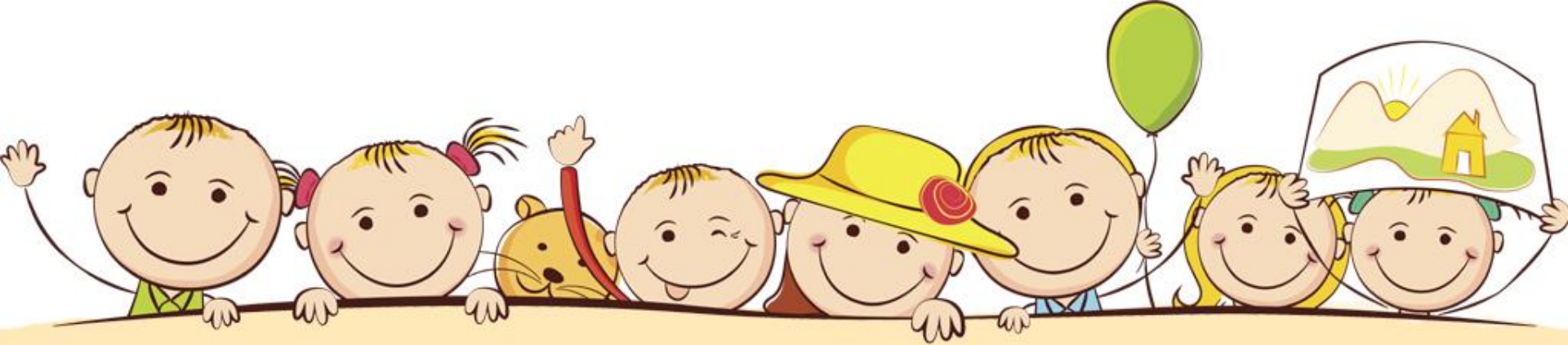




*Тьютор персонально сопровождает ребенка в процессе его индивидуального выбора, способствует реальной индивидуализации процесса обучения.*

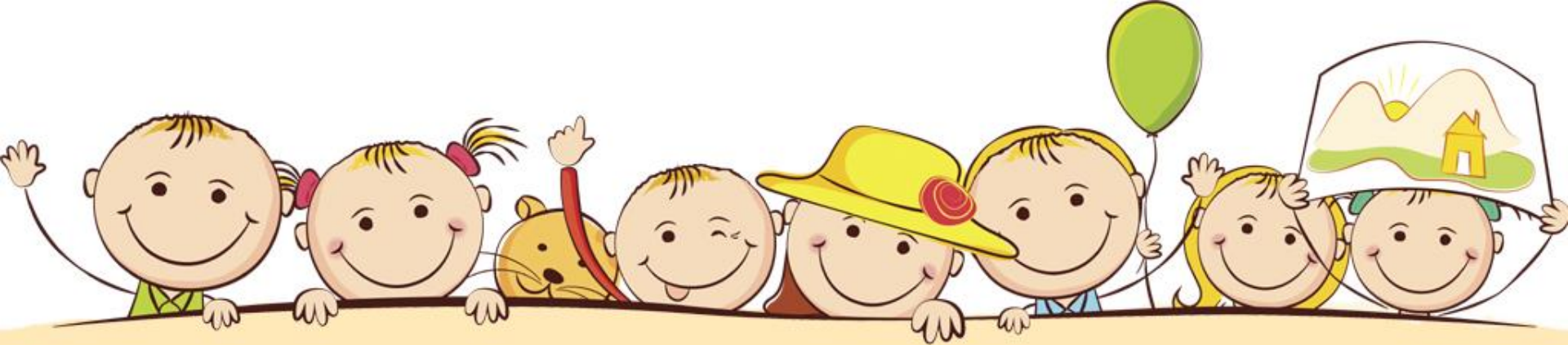


**Роль тьютора** заключается в следующем: помощь ребенку осознать свои образовательные и личностные интересы, выработка индивидуальной образовательной программы, обучение конкретным технологиям, которые обеспечивают для данного ребенка возможность самообразования и самовыражения в ходе образовательного процесса.



Описание понятия «педагогическое сопровождение» необходимо начать с ключевого слова *«сопровождение»*.

Толковый словарь русского языка Д. Н. Ушакова определяет понятие «сопровождение» (в первом значении) как *действие*

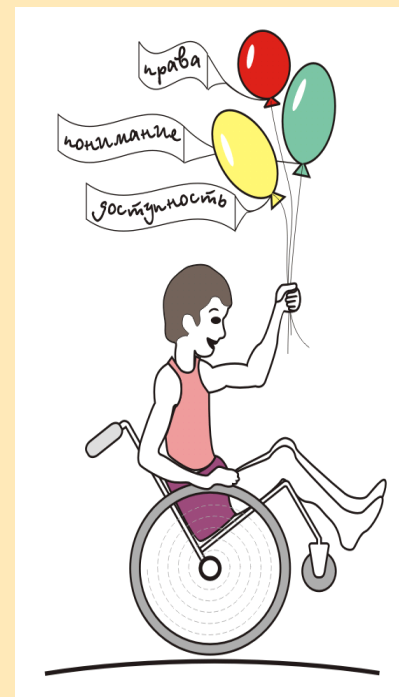


«Каждый ребёнок имеет возможность быть психологически готовым к школьному обучению на своём уровне соответственно своим личностным особенностям».



Цель обучения ребёнка состоит в том, чтобы сделать его способным развиваться дальше без помощи учителя.

Элберт Грин Хаббард





## Направления педагогического сопровождения:



*Воспитательный процесс,* основой которого является адаптация, то есть включение его в воспитательный процесс.

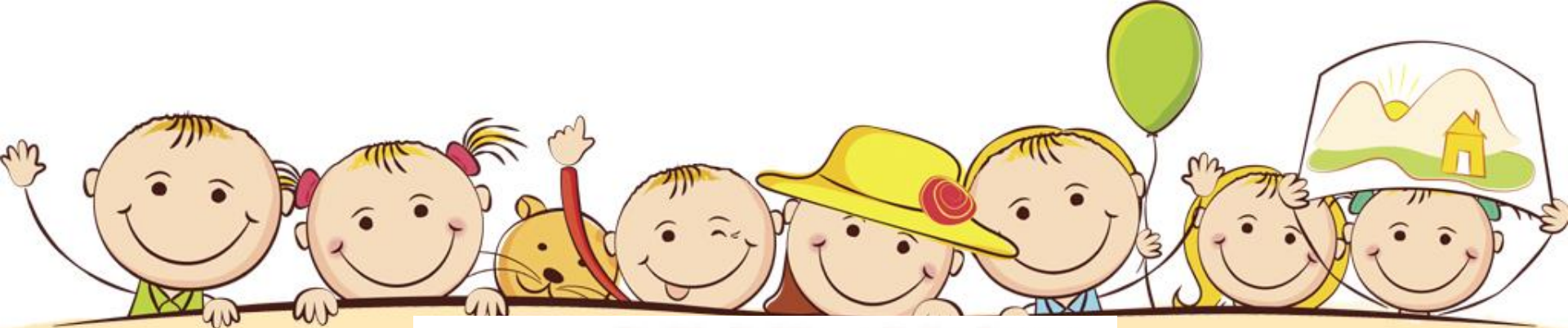
*Образовательный процесс* – процесс обучения ребенка с ОВЗ в условиях дошкольного учреждения.



# Консультационный центр д/с 5 «Морячок»



Оказание помощи семье в воспитании и развитии детей **дошкольного** возраста, а так же детей с ОВЗ.



## АДАПТАЦИЯ К ДЕТСКОМУ САДУ



*На этапе адаптации тьютор и участники образовательного процесса нашего доу ставят основные приоритетные задачи:*

- создание комфортной обстановки и специальных условий обучения и воспитания ребенка с ОВЗ;
- развитие навыков самообслуживания;
- адекватное восприятие детского коллектива;
- развитие умения взаимодействовать с детьми и взрослыми

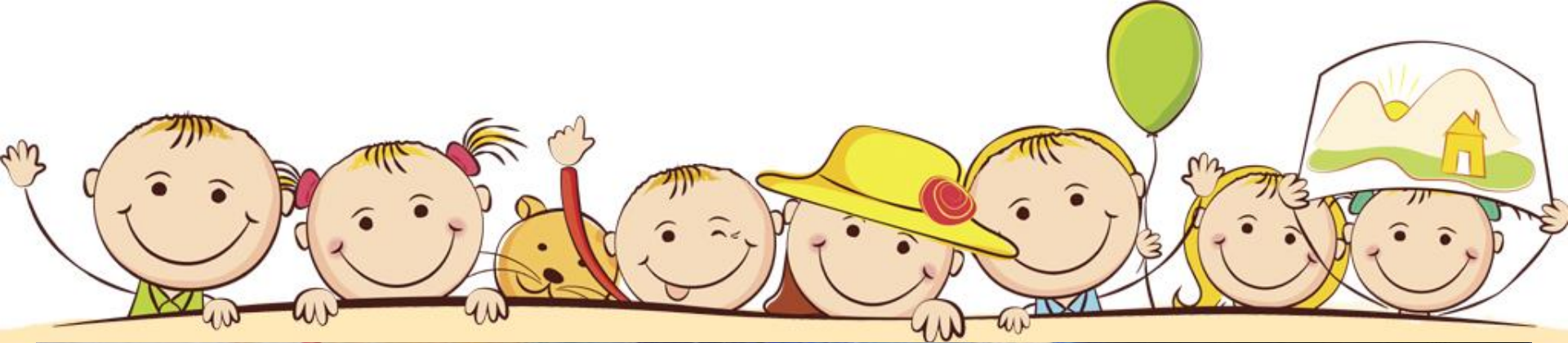
# Эффективные методы работы с детьми с ОВЗ в нашем д/с



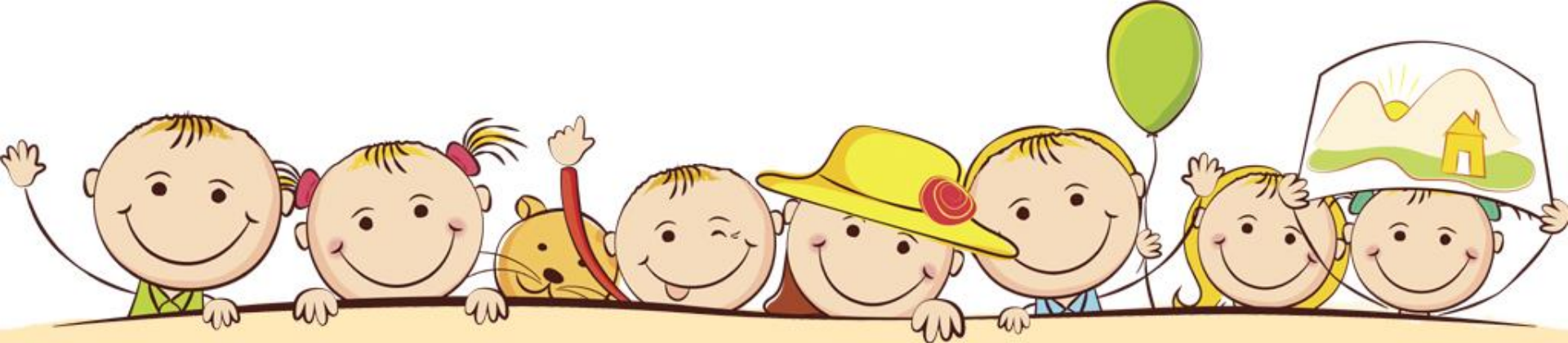
- **Игровая деятельность;**
- **Методы расслабления;**
- **Дидактические игры.**











*СПАСИБО ЗА  
ВНИМАНИЕ!*

